



# **INTEGRA**

## **CATÁLOGO**

E-house (Cuartos Eléctricos)



## **ESTRUCTURA CONTENEDOR:**

- Estándar High-Cube Contenedor ISO de 20, 40 y 53 pies
- Construcción de acero COR-TEN con paredes conformadas en rollo de calibre 14".
- Unidad de un solo uso con certificado de importación
- Recubrimiento completo de mastic epoxi bajo el patín
- Instalación de piso con placa de acero de 1/4"
- Recubrimiento de imprimación epoxi interno y externo
- Construcción interna de pared con paneles de acero calibre 16" (recubiertos con epoxi en ambos lados)
- Aislamiento térmico y acústico R11 dentro de la pared interna.
- Reforzamientos estructurales según sea necesario para unidades de HVAC, puertas y espacio para pasacables.
- Aplicación de acabado de poliuretano para una alta resistencia química y física.
- Diseño de marca comercial para la pared exterior (Logotipo de Cliente)



# ETAPAS DE CONSTRUCCIÓN:

## ADECUACIÓN METAL - MECANICA



# ETAPAS DE CONSTRUCCIÓN:

## AISLAMIENTO



# **ETAPAS DE CONSTRUCCIÓN:**

## **PINTURA INTERNA - EXTERNA É INSTALACIÓN DE EQUIPO**



# ETAPAS DE CONSTRUCCIÓN:



Gabinete Equipo Contra Incendios



Equipo de Media Tensión



Drives y Centro de Control de Motores



Tableros para PLC's



Tableros de Alumbrado Internos



Centro de Control de Motores



Maniobras de Carga



Embarque a sitio

## **CONDICIONAMIENTO DE LA HABITACIÓN:**

- Sistemas de iluminación certificados por UL adecuados para ubicaciones húmedas (4 externos y 4 internos).
- Iluminación de emergencia y certificación UL para cada puerta adecuada para ubicaciones húmedas (incluidas 2 baterías).
- Puertas para el personal aprobadas por el estado con accesorios resistentes a todo tipo de clima.
- Tomas de corriente GFCI para 120V (2 externas y 2 internas).
- Puertos Ethernet según sea necesario con cableado CAT6 RJ45.
- Disposición doble de HVAC montado en la pared, 1 unidad de 6 toneladas + 1 unidad de 3 toneladas (230VAC) con termostato programable (T6 PRO) y cajas de desconexión.
- Centro de UPS con unidad APC de 3 kVA, gabinete tipo estación de trabajo con tablero de distribución dedicado y mesa multimedia en la parte superior (caja de conexiones considerada para suministro de energía UPS para IORACK e ITRACK).
- PC de servicio con monitor táctil.
- Sistema de monitoreo integrado para todos los dispositivos Ethernet dentro de la sala eléctrica.
- Sensor fotoeléctrico para el control automático de la iluminación exterior.
- Se considera la instalación de conductos rígidos y cableado con diseño central de pasacables para todo el equipo mencionado anteriormente.



## **SISTEMAS DE SEGURIDAD Y PROTECCIÓN:**

- Sistema de alarma contra incendios inteligente y direccionable.
- Panel de control de alarma contra incendios (FACP) con baterías, estaciones de tirar, detectores y destellos (exteriores e interiores).
- Certificado de instalación del sistema de alarma contra incendios (Honeywell).
- Tapete de goma dieléctrica de ¼”.
- Estación LOTO con equipo y accesorios requeridos.
- Distribución de llaves identificada para todos los gabinetes y puertas (caja de llaves).
- Gabinete de tela ignífuga con traje de 40 cal/cm<sup>2</sup>.
- Extintor de incendios aprobado por el estado para cada puerta.





## **SERVICIOS DE INGENIERÍA Y SOFTWARE:**

- Ingeniería mecánica y eléctrica detallada de cada equipo y sistema instalado dentro de la Sala Eléctrica, tales como:
  - Sistemas de Control e Iluminación
  - Conexiones de Red
  - Sistema de Alarma contra Incendios
  - Equipos de Baja Voltaje
  - Equipos de Media Tensión
- Dibujos estructurales certificados e instrucciones de elevación/instalación con sello de licencia estatal
- Aprobación de instalación y recorrido con ingeniero de operaciones en el lugar (5 días, solo para inspección general de equipos y recubrimiento, y aprobación oficial de entrega en el lugar)
- Soporte en el lugar para puesta en marcha y puesta en marcha (5 días, solo para soporte auxiliar)
- Ingeniería y equipos de protección contra rayos NO incluidos.
- Servicios de puesta en marcha de alarma contra incendios NO incluidos.

## **EQUIPO QUE PUEDE CONTENER:**

- Gabinetes de Usos Generales
- Tablero Metalclad en Media Tensión (AVRVAC)
- Centro de Control de Motores (CCM)
- Gabines IO Rack para PLC's
- Gabintes para PLC's de proceso (Black In)
- Tablero de Distribución (T3000)
- Celda de Sistemas de Alimentación Ininterrumpida
- UPS ó SAI (Sistema de Alimentación Ininterrumpida)
- Sistema de Alarma contra Incendios
- Sistemas de Control e Iluminación



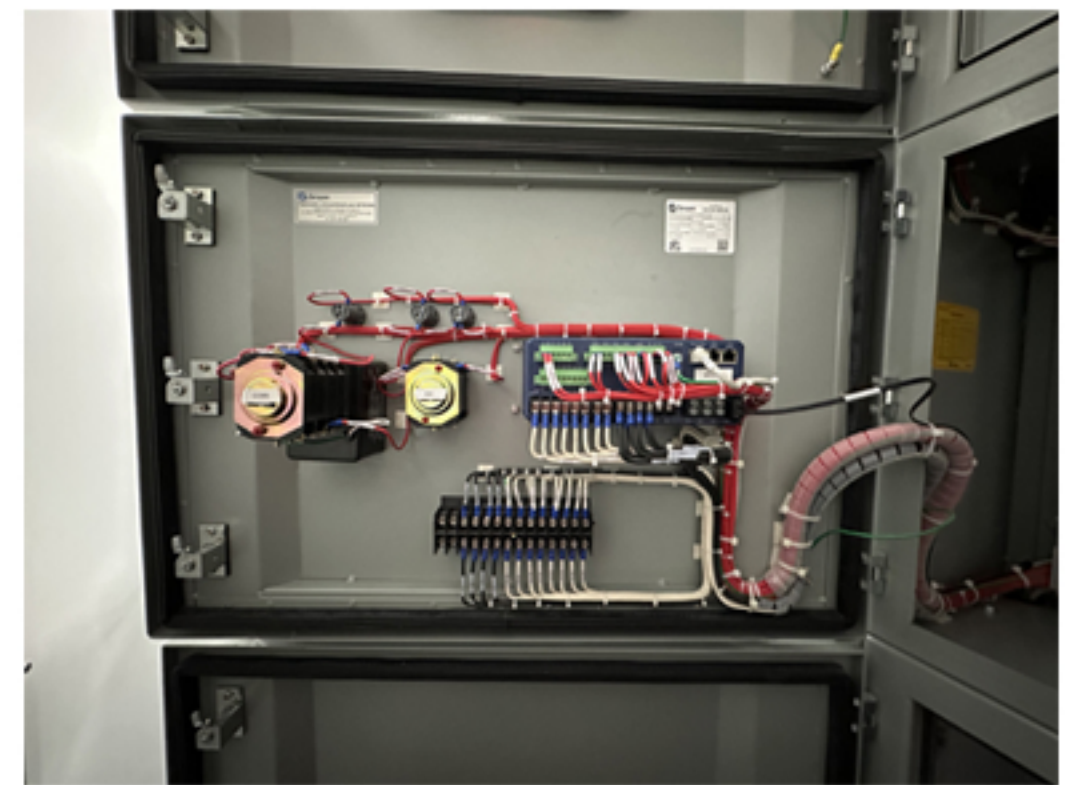
## EQUIPO QUE PUEDE CONTENER:

### •ARMARIO SISTEMA MODULAR



## EQUIPO QUE PUEDE CONTENER:

### • TABLEROS METALCLAD EN MEDIA TENSIÓN (AVRVAC)



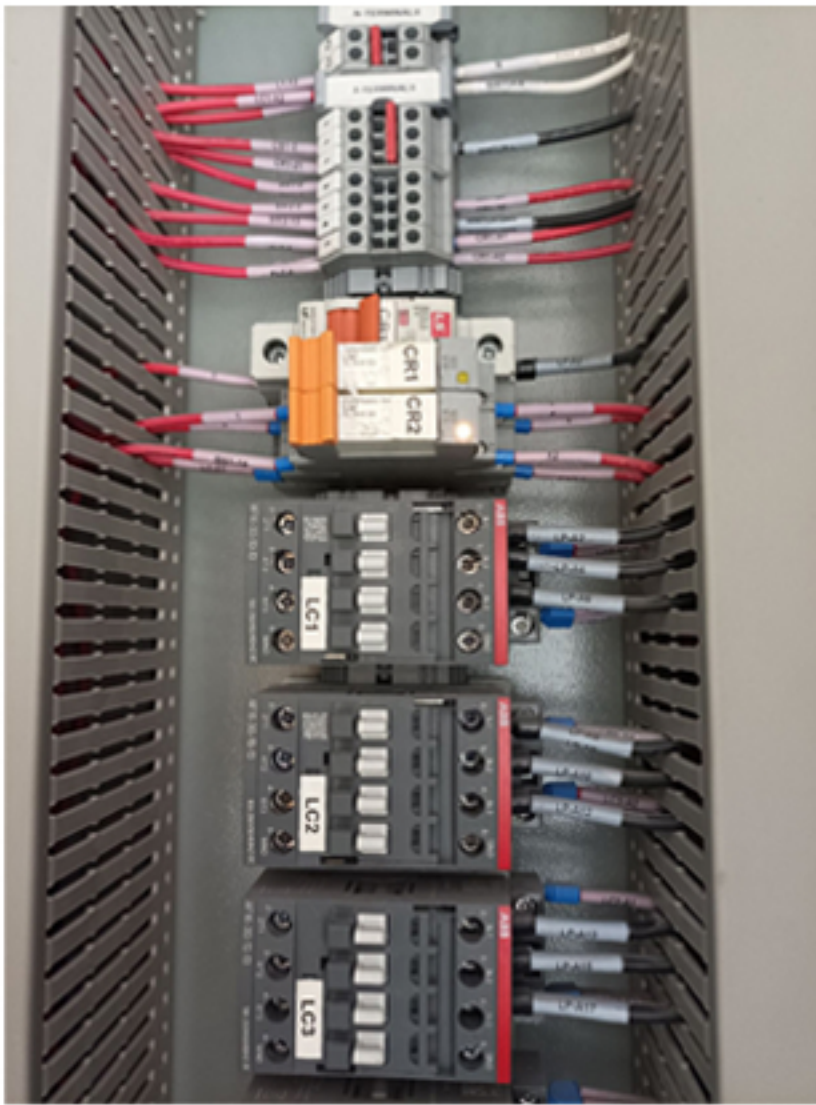
## EQUIPO QUE PUEDE CONTENER:

### •CENTRO DE CONTROL DE MOTORES



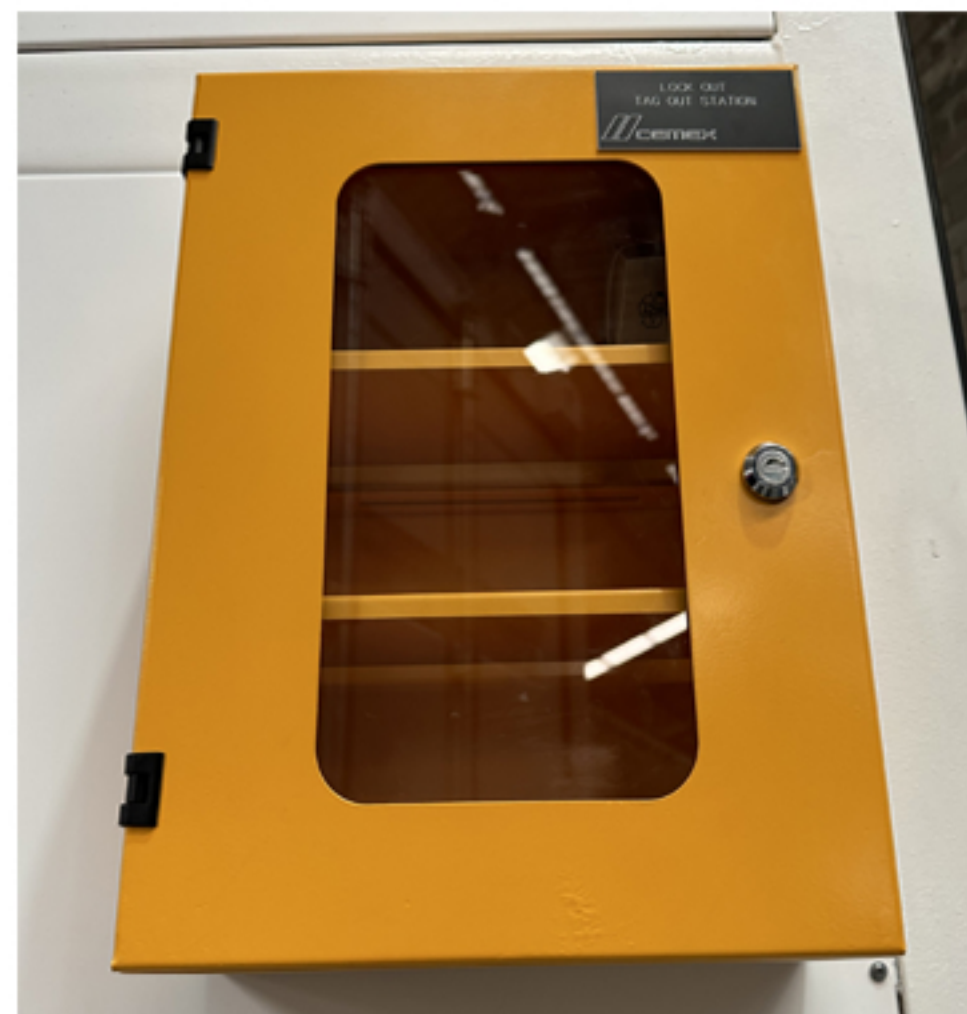
## EQUIPO QUE PUEDE CONTENER:

- **TABLERO INTEGRADO**

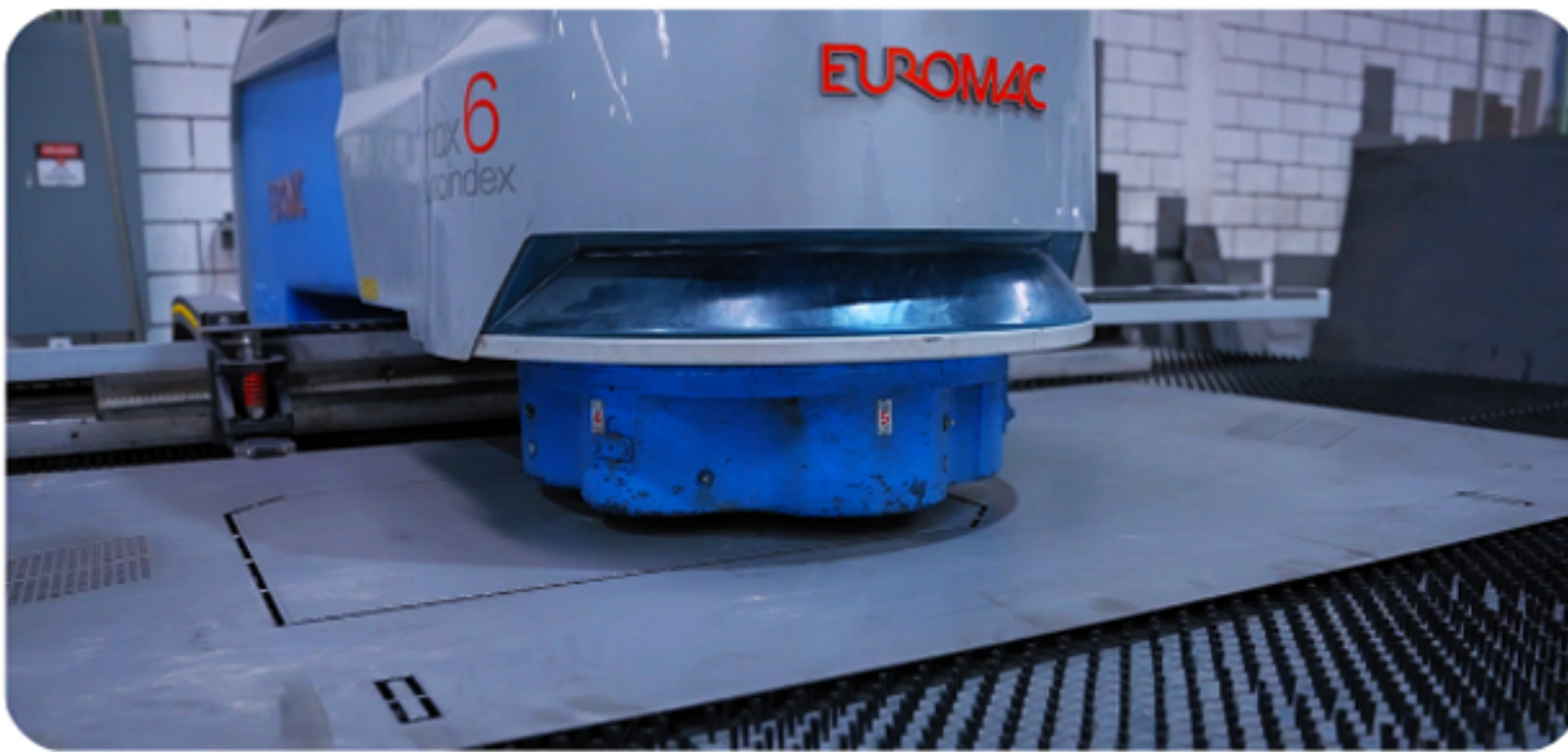
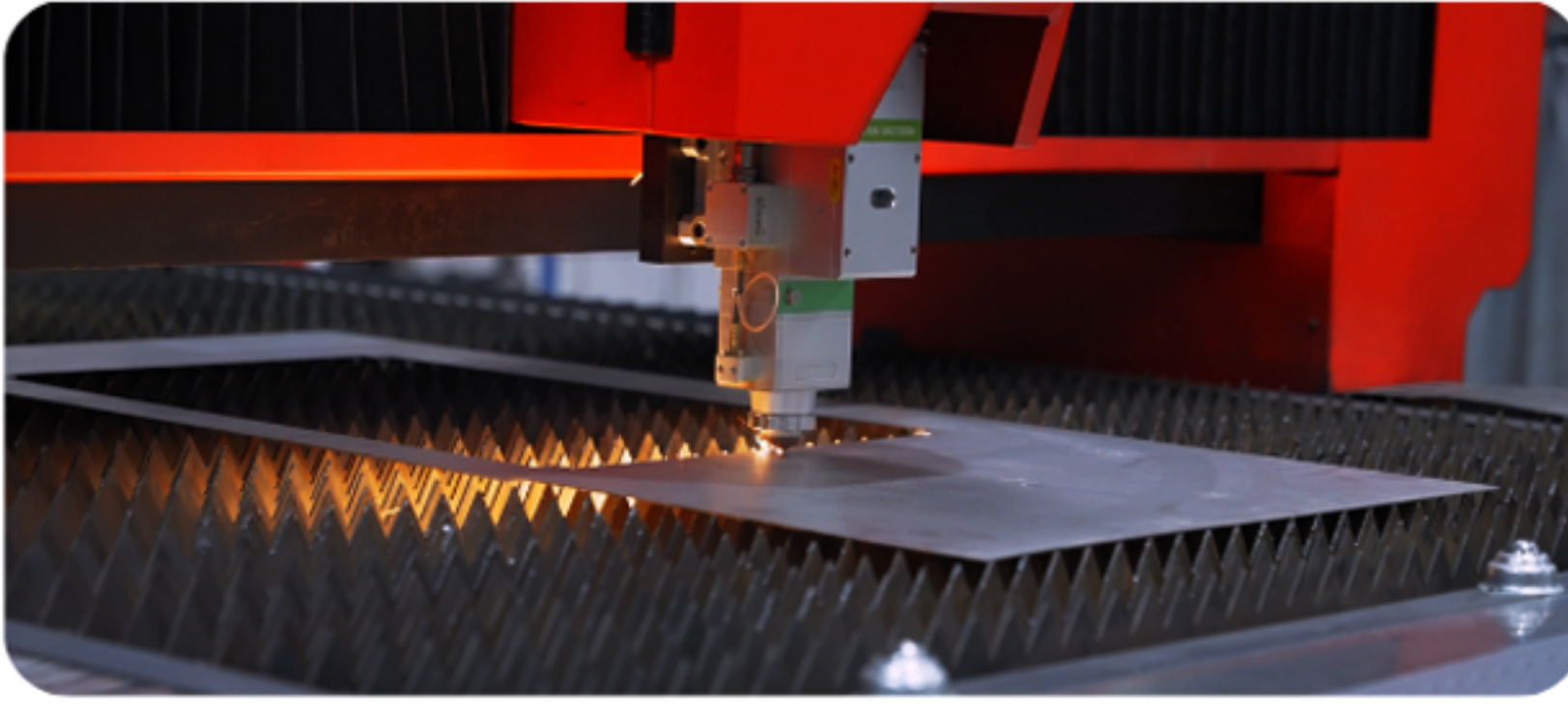


## EQUIPO QUE PUEDE CONTENER:

### •GABINETES DE USOS GENERALES



# INFRAESTRUCTURA:







**VENTAS@INTEGRAMX.MX**



**INTEGRA**



**INTEGRA OFICIAL**

Para obtener más información, póngase en contacto con su representante local de INTEGRA o visite: <https://integramx.mx/>



Si desea más información, instale un lector de códigos QR en su dispositivo móvil, escanéelo y amplíe los detalles.